

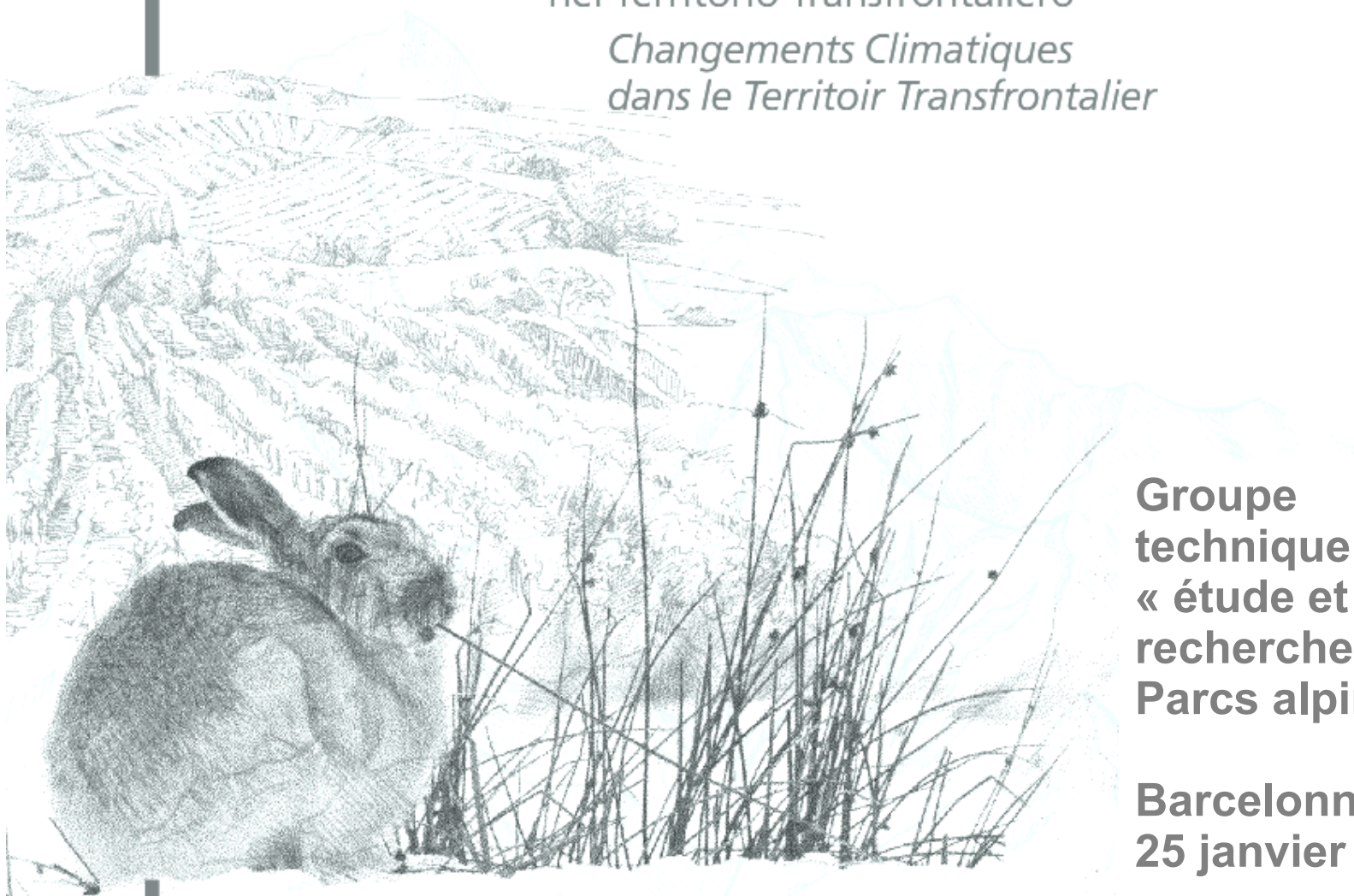


Parc national  
du Mercantour

# CCLimaTT

Cambiamenti Climatici  
nel Territorio Transfrontaliero

*Changements Climatiques  
dans le Territoir Transfrontalier*



**Groupe  
technique  
« étude et  
recherche » -  
Parcs alpins**

**Barcelonnette le  
25 janvier 2018**

# WP 3 Connaître le changement climatique dans les Alpes du Sud

## ● 3.1 Analyse des données météorologiques historiques

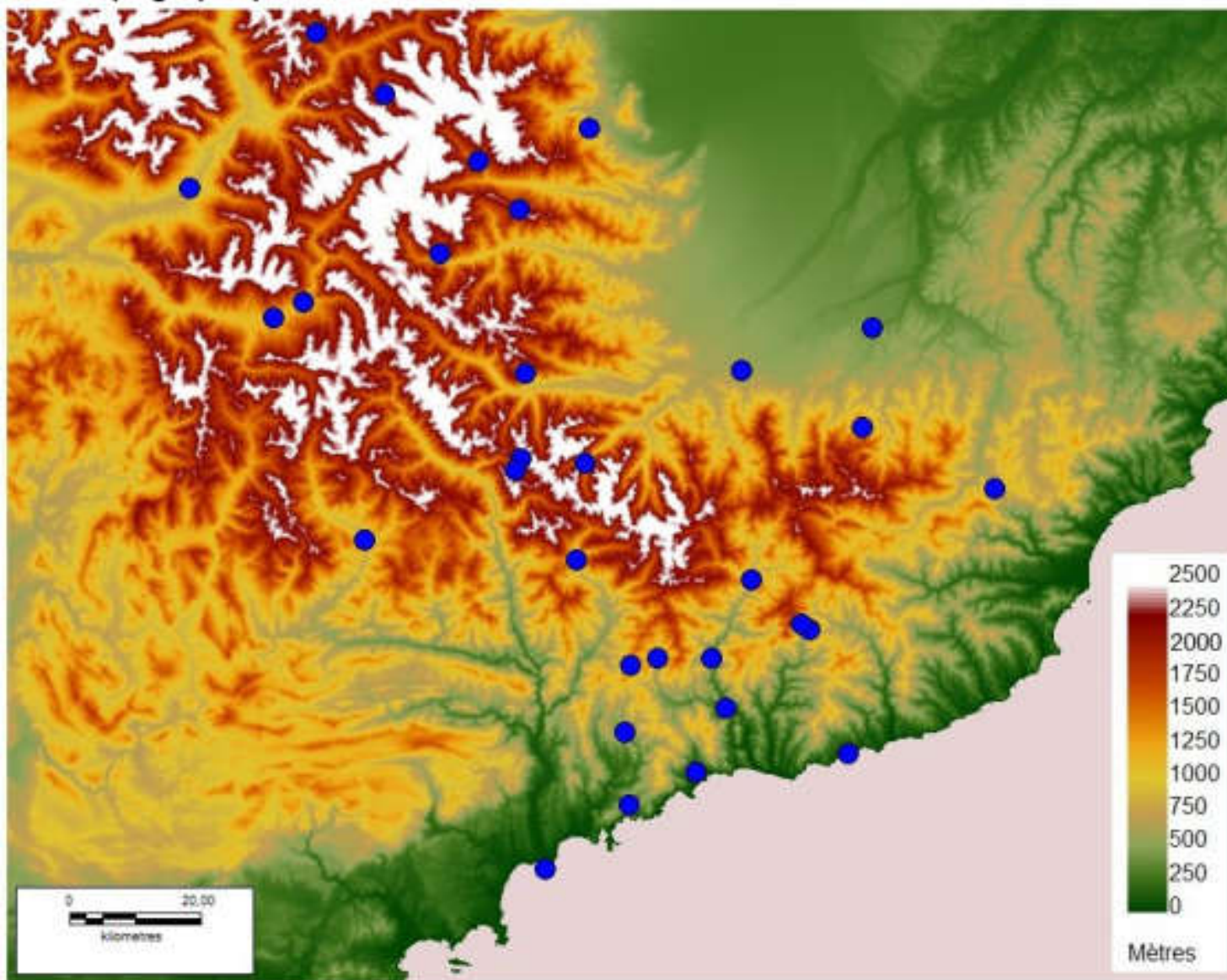
- > Analyse des données existantes
- > Réalisation de « cartes climatiques » du territoire transfrontalier

### Action pilotée par l'ARPA Piemonte

- > Quelles données est-on en mesure de fournir ?
- > Modèles nationaux et régionaux existent en France
- > Travaux déjà amorcés pour Marittime-Mercantour (UNESCO)

# WP 3 Connaître le changement climatique dans les Alpes du Sud

## ● 3.1 Analyse des données météorologiques historiques



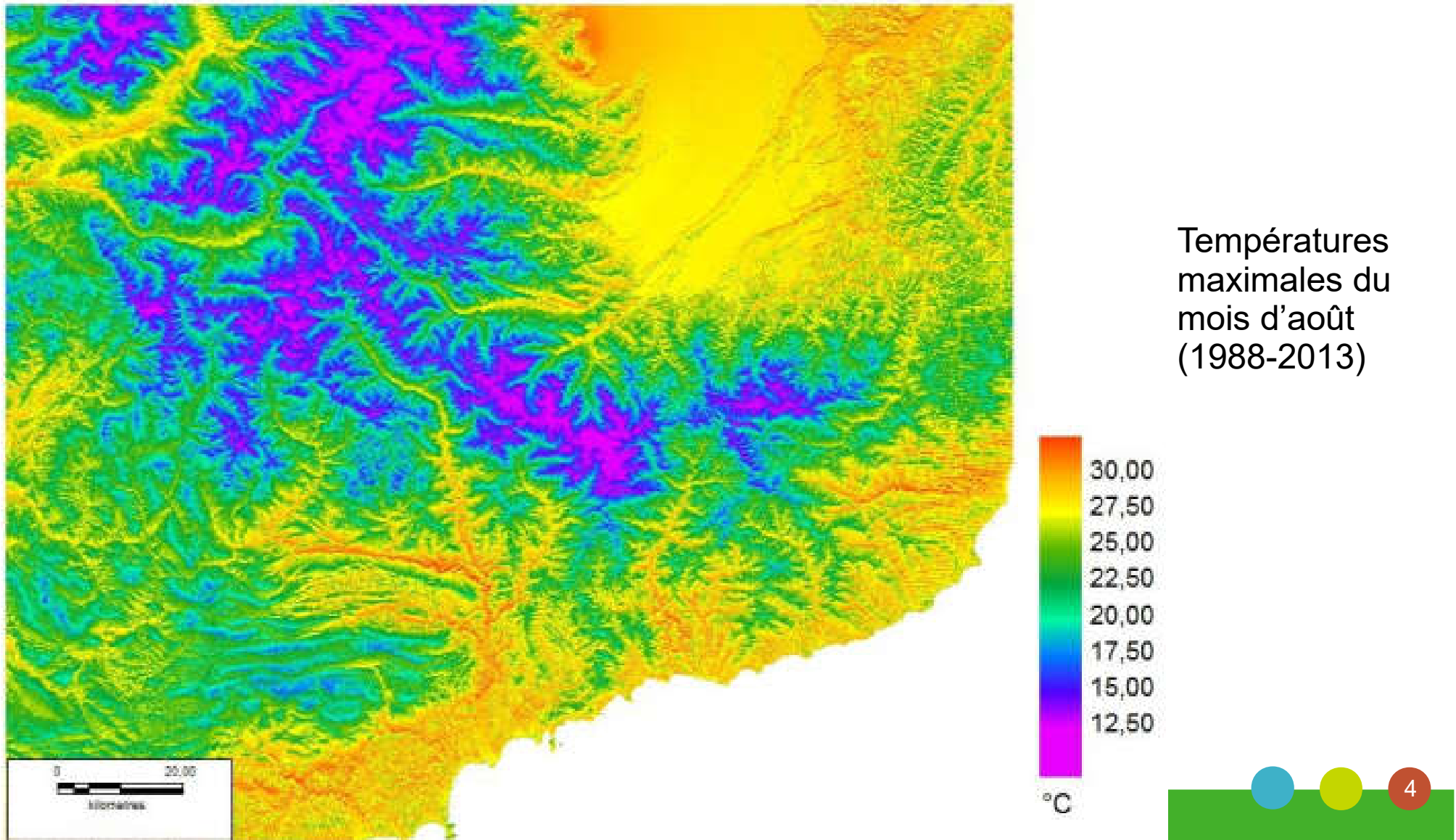
31 stations  
sélectionnées :  
- 15 France  
- 16 Italie

Période  
d'étude :  
1988-2013



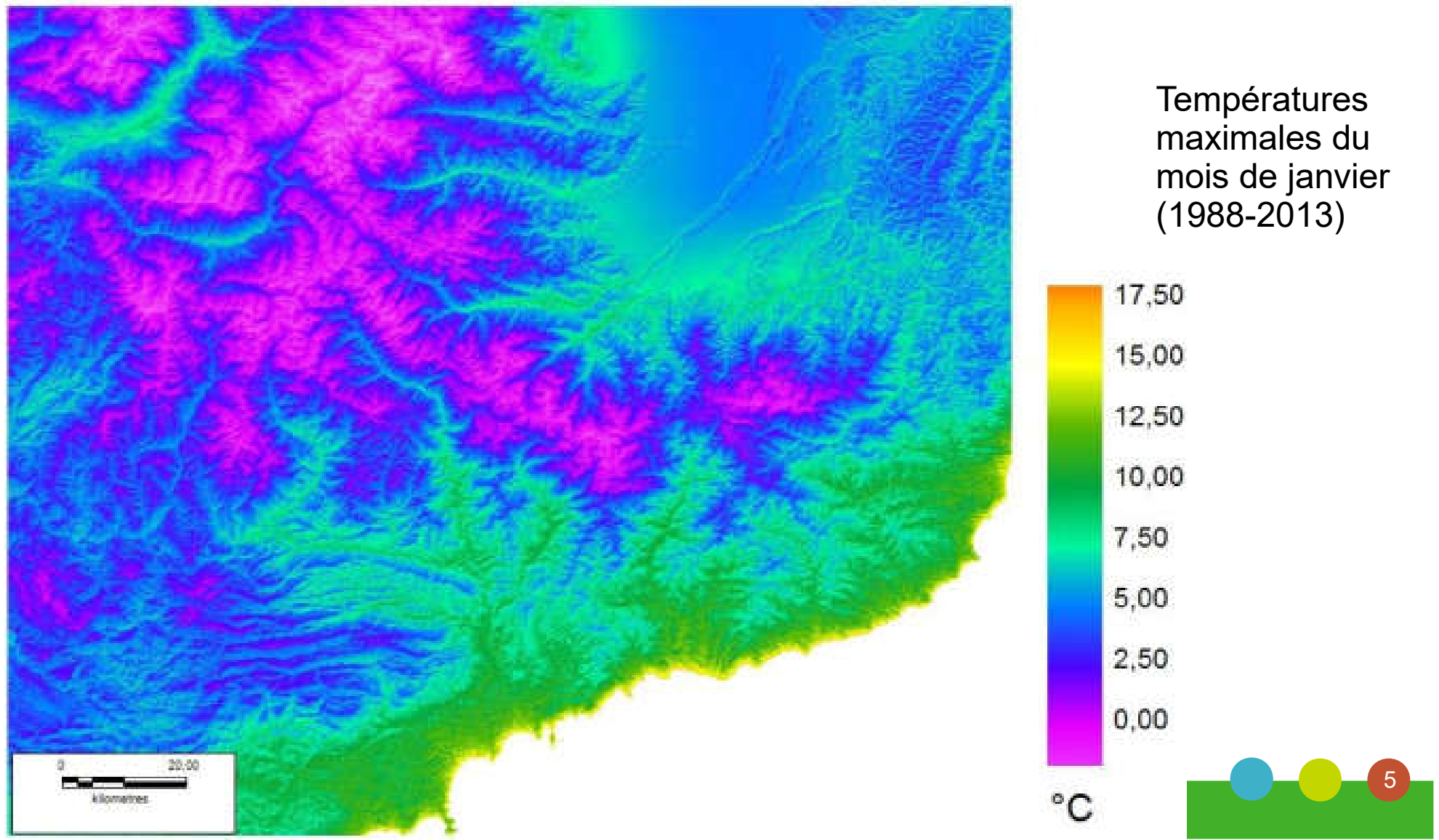
# WP 3 Connaître le changement climatique dans les Alpes du Sud

## ● 3.1 Analyse des données météorologiques historiques



# WP 3 Connaître le changement climatique dans les Alpes du Sud

## ● 3.1 Analyse des données météorologiques historiques



# WP 3 Connaître le changement climatique dans les Alpes du Sud

## ● 3.2 Étude et suivi des espèces indicatrices

- > Étude de distribution des guildes d'espèces indicatrices du chaud et du froid
  - Analyse de données historiques
  - Étude(s) *in situ* sur les phénomènes de progression/retrait
  
- > Focus « Espèces blanches »
  - Lièvre variable
  - Lagopède alpin



# Guildes d'espèces du chaud et du froid

## ● Étude des marges glaciaires

- Étudier les dynamiques de colonisation de la végétation aux différents stades de retrait des glaciers
- Réalisation des chrono-séquences de retrait sur les sites d'étude
- Définition de protocoles permettant de caractériser la colonisation de la végétation

## ● Distribution des communautés d'orthoptères selon l'altitude

- Étude des jeux de données historiques
- Mise en place d'un protocole de suivi
- Réalisation d'un état initial

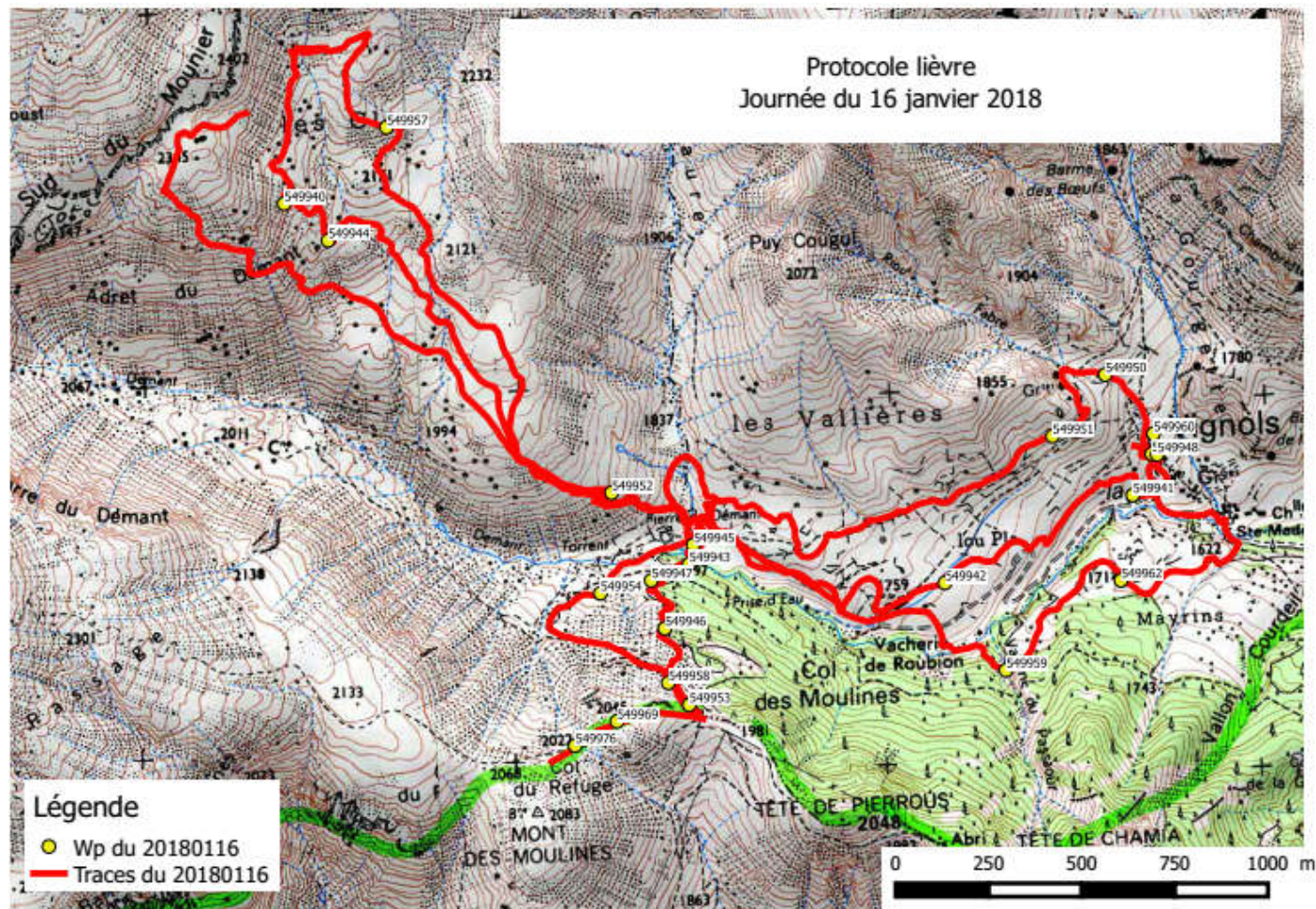


# Espèces blanches



## ● Lièvre variable

- Protocole « Écrins » dans les 3 parcs (PNE/PNM/APAM)
- Analyse globale des données (CClimaTT/Arc alpin) ?



Site du  
Mounier  
en  
Moyenne  
Tinée



# Espèces blanches

## ● Lagopède alpin

- Bioacoustique
- Modélisation d'habitat
- Suivi télémétrique
- Analyse génétique des populations (?)
  
- Mercantour :
  - Suivi télémétrique à partir de 2018 sur le site de la Cayolle
  - Convention PNM/ONCFS



# WP 3 Connaître le changement climatique dans les Alpes du Sud

## ● 3.3 Étude et suivi des milieux indicateurs du changement climatique

> Les alpages comme indicateurs du changement climatique

- Alpages sentinelles



> Étude des variations des milieux glaciaires

- Étude géographique et diachronique des milieux glaciaires dans les Alpes du Sud sur les 100 dernières années